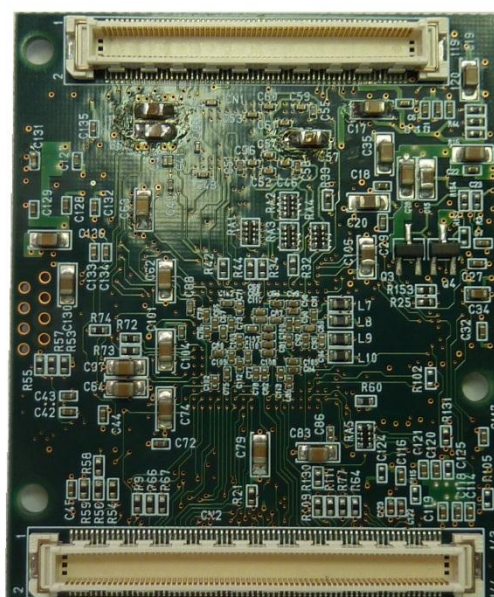
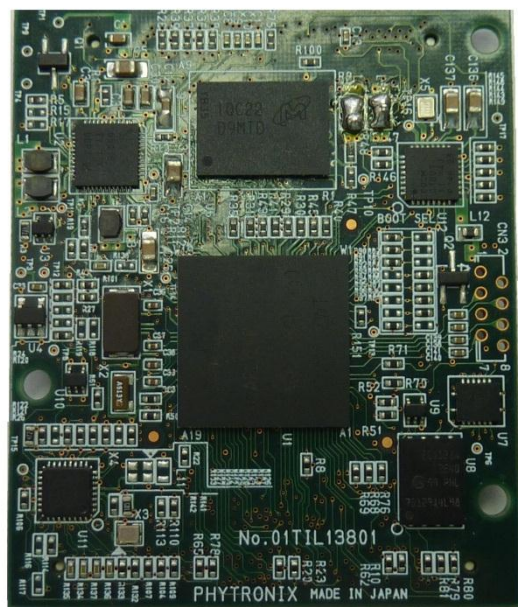


---

# OMAP-L138 Module

ARM9 + DSP 搭載 組み込みモジュール

---



---

## ARM9 + DSP SoC OMAP-L138 搭載 モジュール

OMAP-L138 Module は、テキサス・インスツルメンツの OMAP-L138 を搭載した小型・省電力の CPU モジュールです。

通信・制御用組み込み機器、情報端末等 幅広い用途にお使いいただけます。

- ・ Linux 2.6.37 プリインストール
- ・ LAN、USB、シリアル、SATA 標準搭載
- ・ タッチパネル液晶 I/F 対応

---

## 多種の OS プラットフォームに対応

Linux 2.6.37 プリインストールの他、Android、Windows Embedded、 $\mu$ ITRON 等の各種 OS に対応可能です。

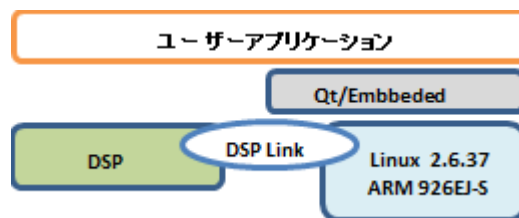
## ハードウェア仕様

プロセッサ	機能	・ARM926ECN-S ・C674x DSP
システム クロック	CPU コア	最高 456MHz
	バス	EMIF 100MHz
DRAM	種類	DDR2 SDRAM
	容量	256Mbyte(DDR2)
	バス幅	16bit
フラッシュ メモリ	種類	SIRIAL NOR Flash、外部接続 NOR FLASH
	容量	16Mbyte
	バス幅	外部接続 16/8bit
電源電圧	コア	DC1.0~1.3V
	メモリ	DC 1.8V (DDR2), DC3.3V (SERIAL FLASH )
	I/O	1.8V or 3.3V
消費電力	スタンバイ時	T.B.D mW
	動作時	T.B.D mW
使用温度範囲		0~40℃
外形		58 x 48 x t 1.6 (mm) 10 層基板
重量		T.B.D.
インターフェース コネクタ		120pin ( HIROSE FX10A-120P-SV(71) )
		144pin ( HIROSE FX10A-120P-SV(71) )

## 開発環境

テキサス・インスツルメンツ無償提供の開発キットをベースに、本製品用にカスタマイズした開発環境をご提供いたします。

GUI フレームワークは、Qt となります。



## PHYTRONIX

有限会社 ファイトロニクス

本社

〒761-8073 香川県高松市太田下町 1877 番地 3

電話／087-866-3859 FAX／087-869-1516